

Hải Phòng, ngày 03 tháng 9 năm 2025

BÁO CÁO KẾT QUẢ KIỂM TRA PAKT

**Hạng mục SCL: Sửa chữa xe thang nâng người làm việc trên cao
BKS 15C-211.53 - Đội QLĐLKV An Dương**

Thực hiện theo quy định về lập Phương án kỹ thuật sửa chữa tài sản cố định, sau khi kiểm tra hồ sơ PAKT do Đội QLĐLKV An Dương lập, phòng Kỹ thuật báo cáo phó Giám đốc kết quả kiểm tra như sau:

1. Cơ sở kiểm tra.

Căn cứ Quyết định số 120/QĐ-HĐTV ngày 01/6/2025 của Tổng công ty Điện lực Miền Bắc về việc Ban hành "Quy định công tác kế hoạch trong Tổng công ty Điện lực miền Bắc";

Căn cứ Quyết định số 197/QĐ-HĐTV ngày 19/8/2025 của Hội đồng thành viên Tổng công ty Điện lực miền Bắc về việc ban hành "Quy định về công tác quản lý kỹ thuật trong Tổng công ty Điện lực miền Bắc";

Căn cứ Quyết định số 1371/QĐ-PCHP ngày 19/8/2025 của Công ty Điện lực Hải Phòng về việc giao nhiệm vụ lập, thẩm định PAKT và dự toán các hạng mục SCL năm 2026;

Căn cứ PAKT: Sửa chữa xe thang nâng người làm việc trên cao BKS 15C-211.53 - Đội QLĐLKV An Dương do Đội QLĐLKV An Dương lập tháng 8/2025;

2. Giới thiệu chung về Dự án:

- Hạng mục SCL: Sửa chữa xe thang nâng người làm việc trên cao BKS 15C-211.53 - Đội QLĐLKV An Dương.

- Đơn vị quản lý tài sản: Công ty Điện lực Hải Phòng.

- Đơn vị lập PAKT: Đội QLĐLKV An Dương.

- Mục đích sửa chữa: Khắc phục các khiếm khuyết, nâng cao tối ưu năng suất và hiệu suất hoạt động của xe thang phục vụ SXKD Công ty.

- Quy mô sửa chữa: Sửa chữa 01 xe thang nhãn hiệu Isuzu Aichi BKS 15C-211.53.

- Giải pháp sửa chữa: Bảo dưỡng phần hệ thống các chân chống, trụ xoay cần, hệ thống xoay gầu, bảo dưỡng khung gầm, máy phát mát đề, két nước. Thay mới hệ thống côn, lọc dầu lọc gió, thay dầu thủy lực, dầu hộp số vòng bi các vòng nệm. Dầu thủy lực, dầu hộp số của hệ thống nâng hạ, dây curoa, phốt + bi moay ơ, Ấc quy xe, đèn xi nhan, má phanh.

- Chi tiết khối lượng sửa chữa như trong PAKT.

3. Nhận xét:

PAKT đảm bảo kỹ thuật, phù hợp quy định sửa chữa và nhiệm vụ được giao.

4. Khái toán:

Giá trị sửa chữa dự kiến khoảng 350.000.000 đồng, dự toán chi tiết có báo cáo riêng.

5. Kết luận và đề xuất.

PAKT: Sửa chữa xe thang nâng người làm việc trên cao BKS 15C-211.53 - Đội QLĐLKV An Dương do Đội QLĐLKV An Dương lập đủ điều kiện trình Phó Giám đốc kiểm duyệt đưa vào danh mục thực hiện công tác sửa chữa.

**KT. GIÁM ĐỐC
PHÓ GIÁM ĐỐC**




Phạm Trung Nghĩa

**KT. TRƯỞNG PHÒNG
PHÓ PHÒNG**



Phan Đình Việt

**CHUYÊN VIÊN
KIỂM TRA PAKT**



Bùi Quốc Phong

CÔNG TY ĐIỆN LỰC HẢI PHÒNG
ĐỘI QLĐLKV AN DƯƠNG

PHƯƠNG ÁN KỸ THUẬT

CÔNG TRÌNH:

**Sửa chữa xe thang nâng người làm việc trên cao BKS 15C-211.53 - Đội QLĐLKV
An Dương**

NGƯỜI LẬP PHƯƠNG ÁN



Dương Quốc Sỹ

**KT. ĐỘI TRƯỞNG
ĐỘI PHÓ**



Trần Nam Lương

Hải Phòng, ngày 29 tháng 8 năm 2025

CHƯƠNG I. CƠ SỞ PHÁP LÝ

Căn cứ Quyết định số 120/QĐ-HĐTV ngày 01/6/2025 của Tổng công ty Điện lực Miền Bắc về việc Ban hành "Quy định công tác kế hoạch trong Tổng công ty Điện lực miền Bắc".

Căn cứ Quyết định số 197/QĐ-HĐTV ngày 19/8/2025 của Hội đồng thành viên Tổng công ty Điện lực miền Bắc về việc ban hành "Quy định về công tác quản lý kỹ thuật trong Tổng công ty Điện lực miền Bắc";

Căn cứ Quyết định số 1371/QĐ-PCHP ngày 19/8/2025 của Công ty Điện lực Hải Phòng về việc giao nhiệm vụ lập, thẩm định PAKT và dự toán các hạng mục SCL năm 2026.

Căn cứ nhu cầu sử dụng phương tiện xe xe thang Isuzu Aichi 15C-211.53

Căn cứ biên bản khảo sát hiện trạng xe thang Isuzu Aichi 15C-211.53 tại Đội QLĐLKV An Dương được công ty phê duyệt.

II. MỤC ĐÍCH SỬA CHỮA SỰ CẦN THIẾT PHẢI SỬA CHỮA LỚN

1. Mục đích sửa chữa:

Khôi phục lại những tính năng cơ bản của phương tiện.

Phục vụ nhu cầu sản xuất, kinh doanh của Đội QLLĐKV

- Nâng người lên cao sửa chữa đường dây trung thế có cắt điện, sửa chữa đường dây hạ thế;
- Nâng người lên cao phát quang hành lang;

2. Sự cần thiết phải sửa chữa lớn:

Xe thang Isuzu Alchi 15C-211.53 được trang bị năm 2016,

Đến nay, phương tiện đã khai thác vận hành trên 6 năm chưa SCL thường xuyên hỏng hóc, mặc dù Đội có thực hiện tu sửa phương tiện theo phân cấp, nhưng vẫn không khắc phục được tốt do hạn chế về chi phí sửa chữa.

Vì vậy cần phải thực hiện sửa chữa lớn để khôi phục các tính năng của xe, đáp ứng yêu cầu phục vụ sửa chữa trên lưới.

III. LÝ LỊCH TÀI SẢN

*** Xe ô tô thang Isuzu Aichi 15C-211.53:**

- + Tên TSCĐ trên sổ sách kế toán: ô tô thang Isuzu Aichi 15C-211.53
- + Số thẻ TSCĐ:
- + Mã số TSCĐ trên sổ sách kế toán: 1.31030900.0000154
- + Năm đưa vào vận hành: 2016.
- + Thời gian SCL gần nhất: Chưa SCL.

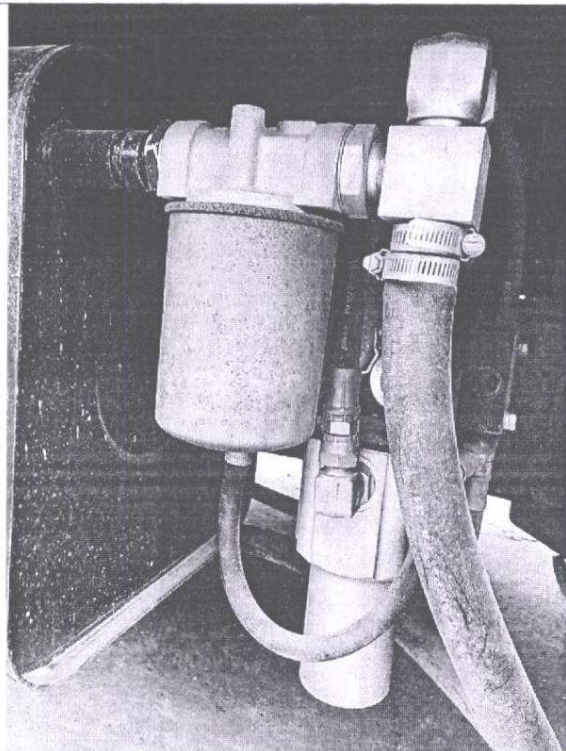
IV. HIỆN TRẠNG HƯ HỎNG VÀ PHƯƠNG ÁN SỬA CHỮA

1. Hiện trạng hư hỏng:

- Hệ thống thang nâng Aichi: Chân chống hoạt động không ổn định (phải dùng công tắc khẩn cấp để vận hành), lọc dầu thủy lực bẩn tắc (chưa thay thế kể từ khi đưa vào sử dụng đến nay), dầu thủy lực và dầu hộp số trụ xoay bẩn, các chân chống, trụ xoay cần, hệ thống xoay gầu hoạt động kém. Các cảm biến hoạt động chưa chính xác.

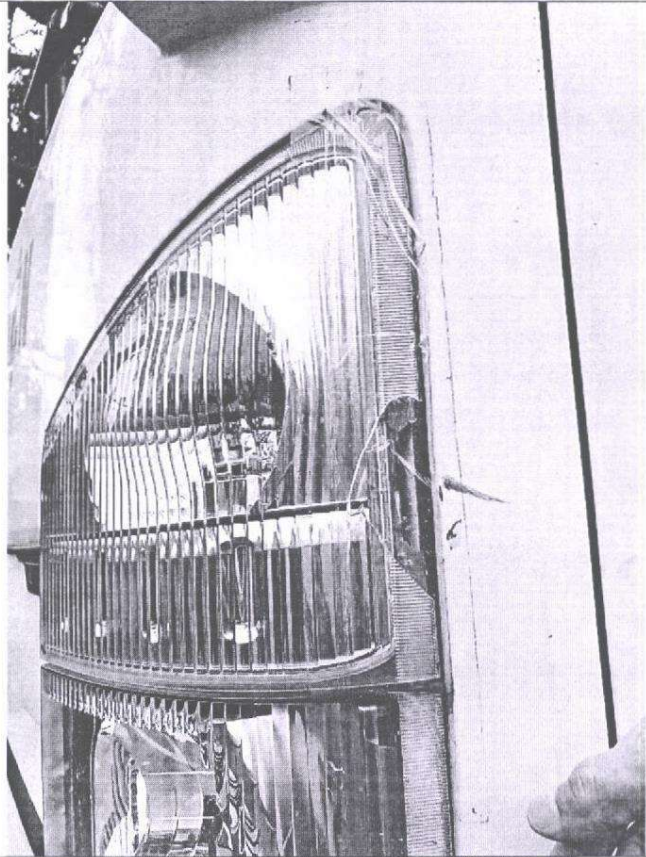
- Hệ thống xe cơ sở Isuzu: lót sàn xe cũ nát, ắc quy xe tích điện kém. Hệ thống lái, hệ thống phanh, hệ thống giảm sóc, chân côn, phanh cầu 2 bên, hệ thống phanh tay xuống cấp không đảm bảo vận hành. Két nước làm mát đã xúc sặc vẫn còn đóng cặn.

lọc dầu thủy lực bẩn tắc

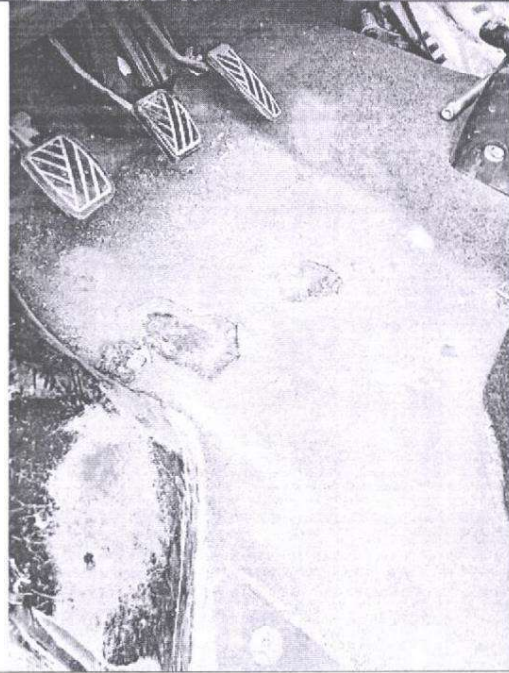


Handwritten signature

Đèn xinhan phía trước bên lái



Tấm lót sàn xe



2. Phương án sửa chữa:

- Quy mô sửa chữa: Sửa chữa 01 xe thang nhãn hiệu Isuzu Aichi BKS 15C-211.53.

- Giải pháp sửa chữa: Bảo dưỡng phần hệ thống các chân chống, trụ xoay cần, hệ thống xoay gầu, bảo dưỡng khung gầm, máy phát mát đề, két nước. Thay mới hệ thống côn, lọc dầu lọc gió, thay dầu thủy lực, dầu hộp số vòng bi các vòng nệm. Dầu

Handwritten signature

thủy lực, dầu hộp số của hệ thống nâng hạ, dây curoa, phốt + bi moay ơ, Ấc quy xe, đèn xi nhan, má phanh.

- Vật tư, phụ tùng sửa chữa:

STT	Tên phụ tùng thay thế sửa chữa	ĐVT	Số lượng	Tình trạng kỹ thuật	Biện pháp xử lý
I	Xe thang Isuzu Aichi 15C-211.53:				
I	Phần thang AICHI				
1	Công tắc điều khiển chân chống	Cái	2	Hỏng	Thay mới
2	Dầu thủy lực	Lít	100	Bẩn	Thay mới
3	Dầu hộp số xoay trụ cần	Lít	2	Bẩn	Thay mới
4	Lọc dầu thủy lực (lọc tinh)	Cái	1	Tắc, bẩn	Thay mới
5	Lọc dầu thủy lực (lọc thô)	Cái	1	Tắc, bẩn	Thay mới
6	Chân chống	Hạng mục	4	Định kỳ	Bảo dưỡng
7	Trụ xoay cần	Hạng mục	1	Định kỳ	Bảo dưỡng
8	Hệ thống xoay gầu nâng	Hạng mục	1	Định kỳ	Bảo dưỡng
9	Các cảm biến tải trọng, cảm biến chân chống, cảm biến góc xoay cần, cảm biến góc nâng cần	Hạng mục	1	Định kỳ	Kiểm tra, hiệu chỉnh
II	Phần xe cơ sở ISUZU				
1	Đèn xinhan phía trước bên lái	Cái	1	Vỡ	Thay mới
2	Lọc nhiên liệu thô	Cái	1	Tắc, bẩn	Thay mới
3	Lọc nhiên liệu tinh	Cái	1	Tắc, bẩn	Thay mới
4	Lọc dầu động cơ	Cái	1	Tắc, bẩn	Thay mới
5	Lọc gió	Cái	1	Bẩn, tắc	Thay mới
6	Dây cua roa động cơ	Sợi	1	Tắc, bẩn	Thay mới

STT	Tên phụ tùng thay thế sửa chữa	ĐVT	Số lượng	Tình trạng kỹ thuật	Biện pháp xử lý
7	Dây cua roa điều hòa	Sợi	1	Hao mòn, dẫn	Thay mới
8	Phốt moay ơ trước trong	Cái	2	Hao mòn, dẫn	Thay mới
9	Phốt moay ơ bánh sau phía ngoài	Cái	2	Hao mòn	Thay mới
10	Phốt moay ơ bánh sau phía trong	Cái	2	Hao mòn	Thay mới
11	Bi moay ơ trước ngoài bên lái, bên phụ	Vòng	2	Hao mòn	Thay mới
12	Bi moay ơ trước trong bên lái, bên phụ	Vòng	2	Hao mòn	Thay mới
13	Bi moay ơ sau ngoài bên lái, bên phụ	Vòng	2	Hao mòn	Thay mới
14	Bi moay ơ sau trong bên lái, bên phụ	Vòng	2	Hao mòn	Thay mới
15	Bộ phốt (cup ben) sửa chữa phanh bánh sau	Bộ	2	Hao mòn	Thay mới
16	Bộ phốt (cup ben) sửa chữa phanh trước	Bộ	1	Hao mòn	Thay mới
17	Má phanh trước	Bộ	1	Hao mòn	Thay mới
18	Má phanh sau	Bộ	1	Hao mòn	Thay mới
19	Nước làm mát động cơ	Lít	12	Hao mòn	Thay mới
20	Dầu động cơ	Lít	13	Bẩn	Thay mới
21	Mỡ vòng bi (moay ơ)	Kg	3	Bẩn	Thay mới
22	Dầu cầu/ dầu hộp số	Lít	8.2	Bẩn	Thay mới
23	Mỡ sát xi	Kg	1	Bẩn	Thay mới
24	dầu rửa diezel	Lít	8	Bẩn	Thay mới
25	Gas điều hoà R134a	Kg	0.8	Thiếu	Bổ sung
26	Dầu lọc lạnh	Lít	0.5	Bẩn	Thay mới

STT	Tên phụ tùng thay thế sửa chữa	ĐVT	Số lượng	Tình trạng kỹ thuật	Biện pháp xử lý
27	Dầu trợ lực lái	Lít	3.0	Bẩn	Thay mới
28	Dầu phanh	Lít	1	Thiếu	Thay mới
29	Phin lọc gas	Cái	1	Bẩn, tắc	Thay mới
30	Ắc quy xe	Cái	2	Tích điện kém không đảm bảo vận hành	Thay mới
31	Tấm lót sàn xe	Bộ	1	Sờn cũ	Thay mới
32	Bàn ép	Cái	1	Mòn	Thay mới
33	Bi tê	Cái	1	Mòn	Thay mới
34	Lá côn	Cái	1	Mòn	Thay mới
35	Khung gầm	Hạng mục	1	Định kỳ	Kiểm tra, bảo dưỡng
36	máy phát	Hạng mục	1	Định kỳ	Kiểm tra, bảo dưỡng
37	máy đề	Hạng mục	1	Khó đề nổ	Kiểm tra, bảo dưỡng
38	két nước	Hạng mục	1	Bẩn, tắc	Vệ sinh, súc rửa
39	Điều hòa	Hạng mục	1	Lạnh không sâu	Kiểm tra, bảo dưỡng
40	phanh, côn, lái	Hạng mục	3	Định kỳ	Kiểm tra, bảo dưỡng và hiệu chỉnh

V. GIÁ TRỊ KHÁI TOÁN CÔNG TRÌNH TẠM TÍNH:

Giá trị sửa chữa tạm tính: Khoảng 350 triệu đồng, dự toán bảo dưỡng chi tiết có báo cáo riêng.

VI. TIỀN ĐỘ THỰC HIỆN:

Dự kiến thời gian sửa chữa: Quý 2 năm 2026

VII. KẾT LUẬN VÀ KIẾN NGHỊ

- Sau khi phân tích, đánh giá, thấy rằng việc sửa chữa lớn là hết sức cần thiết và mang lại những hiệu quả sau:

- + Kéo dài thời gian phục vụ công việc của phương tiện.
- + Khôi phục các tính năng của xe.
- + Đáp ứng yêu cầu phục vụ sửa chữa trên lưới.
- + Góp phần giảm thời gian thi công trên lưới.

Trên cơ sở phân tích, đánh giá trên, đề nghị Ông Giám đốc Công ty phê duyệt phương án sửa chữa, bảo dưỡng xe thang nâng biển kiểm soát 15C-211.53, 15C-096.09 với quy mô nêu trên.

CÁC VĂN BẢN KÈM THEO

Biên bản khảo sát hiện trạng xe thang Isuzu Alchi 15C-211.53 ngày 28 tháng 7 năm 2025 được Công ty duyệt.

Các ảnh chụp hiện trạng xe thang Isuzu Alchi 15C-211.53.

CỘNG HÒA XÃ HỘI CHỦ NGHĨA VIỆT NAM
Độc lập – Tự do – Hạnh phúc

Hải Phòng, ngày 28 tháng 7 năm 2025

BIÊN BẢN KHẢO SÁT HIỆN TRẠNG
Hạng mục SCL: Sửa chữa xe thang nâng người làm việc trên cao BKS 15C-211.53 - Đội QLĐLKV An Dương

Căn cứ Quyết định số 04/QĐ-HĐTV ngày 16/01/2021 của Tổng Công ty Điện lực miền Bắc v/v Về việc ban hành Quy định thực hiện bảo dưỡng sửa chữa tài sản cố định và khắc phục thiệt hại do thiên tai, sự cố trong EVNNPC;

Căn cứ thực tế tình hình vận hành xe thang Isuzu Alchi 15C-211.53 thuộc Đội QLĐLKV An Dương quản lý;

Hôm nay Công ty và Đội QLĐLKV An Dương tiến hành khảo sát hiện trạng của xe thang Isuzu Alchi 15C-211.53.

Thành phần gồm có:

+ Ông: Phạm Trung Nghĩa	Chức vụ: Phó Giám đốc Công ty
+ Ông: Dương Đức Nho	Chức vụ: Phó Phòng KHVT
+ Ông: Phan Đình Việt	Chức vụ: Phó Phòng Kỹ thuật
+ Ông: Bùi Quốc Phong	Chức vụ: CV Phòng Kỹ thuật
+ Bà: Nguyễn Quỳnh Hương	Chức vụ: CV Phòng KHVT
+ Ông: Trần Nam Lương	Chức vụ: Đội phó Đội QLĐLKV An Dương
+ Ông: Dương Quốc Sỹ	Chức vụ: Tổ trưởng tổ KHVT
+ Ông: Nguyễn Xuân Trường	Chức vụ: Lái xe

Sau khi thực địa khảo sát hiện trạng xe thang Isuzu Alchi 15C-211.53 và xem xét hồ sơ, lý lịch tài sản, chúng tôi thống nhất như sau:

1/ Thông tin các xe:

1/ Lý lịch tài sản:

*** Xe ô tô thang Isuzu Alchi 15C-211.53:**

- + Tên TSCĐ trên sổ sách kế toán: ô tô thang Isuzu Alchi 15C-211.53
- + Số thẻ TSCĐ:
- + Mã số TSCĐ trên sổ sách kế toán: 1.31030900.0000154
- + Năm đưa vào vận hành: 2016.
- + Thời gian SCL gần nhất: Chưa SCL.

2/ Hiện trạng tài sản:

Xe đã vận hành trên 06 năm.

Số km báo trên đồng hồ:

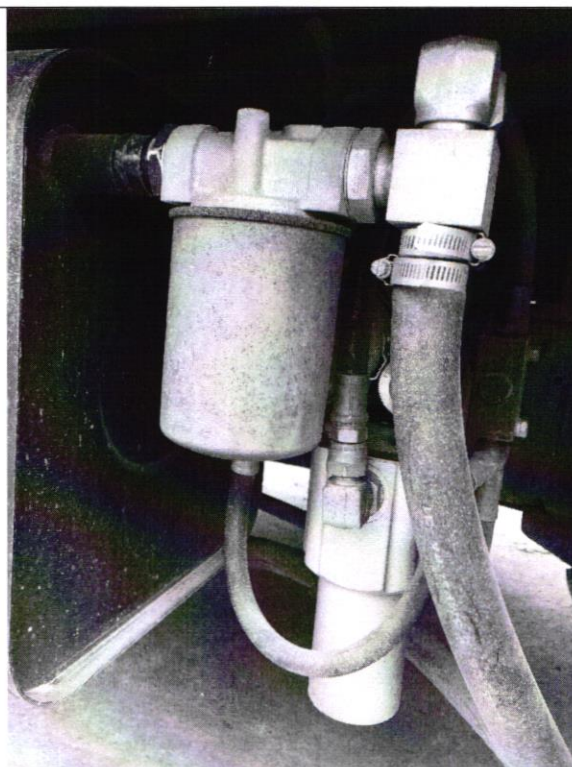
3/ Hiện trạng hư hỏng và phương án sửa chữa (Dự kiến):

- Xe ô tô xe thang Isuzu Alchi 15C-211.53:

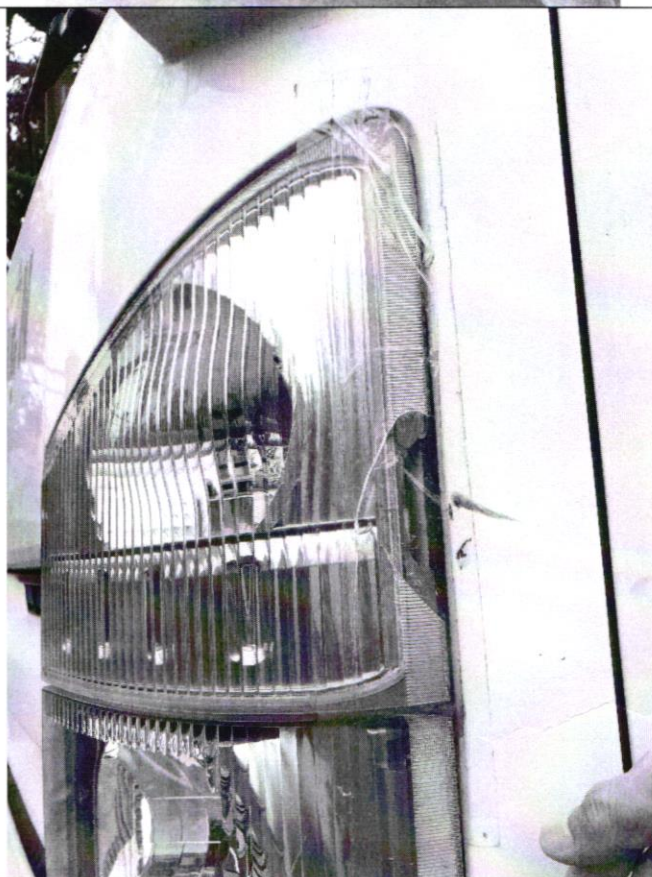
+ Hệ thống thang nâng Aichi: Chân chống hoạt động không ổn định (phải dùng công tắc khẩn cấp để vận hành), lọc dầu thủy lực bẩn tắc (chưa thay thế kể từ khi đưa vào sử dụng đến nay), dầu thủy lực và dầu hộp số trụ xoay bẩn, các chân chống, trụ xoay cần, hệ thống xoay gầu hoạt động kém. Các cảm biến hoạt động chưa chính xác.

+ Hệ thống xe cơ sở Isuzu: lót sàn xe cũ nát, ắc quy xe tích điện kém. Hệ thống lái, hệ thống phanh, hệ thống giảm sóc, chân côn, phanh cầu 2 bên, hệ thống phanh tay xuống cấp không đảm bảo vận hành. Két nước làm mát đã xúc sặc vẫn còn đóng cặn.

lọc dầu thủy lực bắn tặc



Đèn xinhan phía trước bên lái





*** Công việc cần thực hiện: Xe ô tô 15C-211.53**

STT	Tên phụ tùng thay thế sửa chữa	ĐVT	Số lượng	Tình trạng kỹ thuật	Biện pháp xử lý
I	Phần thang AICHI				
1	Công tắc điều khiển chân chống	Cái	2	Hỏng	Thay mới
2	Dầu thủy lực	Lít	100	Bẩn	Thay mới
3	Dầu hộp số xoay trụ cần	Lít	2	Bẩn	Thay mới
4	Lọc dầu thủy lực (lọc tinh)	Cái	1	Tắc, bẩn	Thay mới
5	Lọc dầu thủy lực (lọc thô)	Cái	1	Tắc, bẩn	Thay mới
6	Chân chống	Hạng mục	4	Định kỳ	Bảo dưỡng
7	Trụ xoay cần	Hạng mục	1	Định kỳ	Bảo dưỡng
8	Hệ thống xoay gầu nâng	Hạng mục	1	Định kỳ	Bảo dưỡng
9	Các cảm biến tải trọng, cảm biến chân chống, cảm biến góc xoay cần, cảm biến góc nâng cần	Hạng mục	1	Định kỳ	Kiểm tra, hiệu chỉnh
II	Phần xe cơ sở ISUZU				
1	Đèn xinhan phía trước bên lái	Cái	1	Vỡ	Thay mới
2	Lọc nhiên liệu thô	Cái	1	Tắc, bẩn	Thay mới

STT	Tên phụ tùng thay thế sửa chữa	ĐVT	Số lượng	Tình trạng kỹ thuật	Biện pháp xử lý
3	Lọc nhiên liệu tinh	Cái	1	Tắc, bẩn	Thay mới
4	Lọc dầu động cơ	Cái	1	Tắc, bẩn	Thay mới
5	Lọc gió	Cái	1	Bẩn, tắc	Thay mới
6	Dây cua roa động cơ	Sợi	1	Tắc, bẩn	Thay mới
7	Dây cua roa điều hòa	Sợi	1	Hao mòn, dẫn	Thay mới
8	Phốt moay ơ trước trong	Cái	2	Hao mòn, dẫn	Thay mới
9	Phốt moay ơ bánh sau phía ngoài	Cái	2	Hao mòn	Thay mới
10	Phốt moay ơ bánh sau phía trong	Cái	2	Hao mòn	Thay mới
11	Bi moay ơ trước ngoài bên lái, bên phụ	Vòng	2	Hao mòn	Thay mới
12	Bi moay ơ trước trong bên lái, bên phụ	Vòng	2	Hao mòn	Thay mới
13	Bi moay ơ sau ngoài bên lái, bên phụ	Vòng	2	Hao mòn	Thay mới
14	Bi moay ơ sau trong bên lái, bên phụ	Vòng	2	Hao mòn	Thay mới
15	Bộ phốt (cup ben) sửa chữa phanh bánh sau	Bộ	2	Hao mòn	Thay mới
16	Bộ phốt (cup ben) sửa chữa phanh trước	Bộ	1	Hao mòn	Thay mới
17	Má phanh trước	Bộ	1	Hao mòn	Thay mới
18	Má phanh sau	Bộ	1	Hao mòn	Thay mới
19	Nước làm mát động cơ	Lít	12	Hao mòn	Thay mới
20	Dầu động cơ	Lít	13	Bẩn	Thay mới
21	Mỡ vòng bi (moay ơ)	Kg	3	Bẩn	Thay mới
22	Dầu cầu/ dầu hộp số	Lít	8.2	Bẩn	Thay mới
23	Mỡ sát xi	Kg	1	Bẩn	Thay mới
24	dầu rửa diesel	Lít	8	Bẩn	Thay mới
25	Gas điều hoà R134a	Kg	0.8	Thiếu	Bổ sung
26	Dầu lọc lạnh	Lít	0.5	Bẩn	Thay mới
27	Dầu trợ lực lái	Lít	3.0	Bẩn	Thay mới
28	Dầu phanh	Lít	1	Thiếu	Thay mới
29	Phin lọc gas	Cái	1	Bẩn, tắc	Thay mới
30	Ắc quy xe	Cái	2	Tích điện kém không đảm bảo vận hành	Thay mới
31	Tấm lót sàn xe	Bộ	1	Sòn cũ	Thay mới
32	Bàn ép	Cái	1	Mòn	Thay mới
33	Bi tê	Cái	1	Mòn	Thay mới
34	Lá côn	Cái	1	Mòn	Thay mới

STT	Tên phụ tùng thay thế sửa chữa	ĐVT	Số lượng	Tình trạng kỹ thuật	Biện pháp xử lý
35	Khung gầm	Hạng mục	1	Định kỳ	Kiểm tra, bảo dưỡng
36	máy phát	Hạng mục	1	Định kỳ	Kiểm tra, bảo dưỡng
37	máy đề	Hạng mục	1	Khó đề nổ	Kiểm tra, bảo dưỡng
38	két nước	Hạng mục	1	Bắn, tắc	Vệ sinh, súc rửa
39	Điều hòa	Hạng mục	1	Lạnh không sâu	Kiểm tra, bảo dưỡng
40	phanh, côn, lái	Hạng mục	3	Định kỳ	Kiểm tra, bảo dưỡng và hiệu chỉnh

Dự kiến thời gian sửa chữa: 120 ngày.

4/ Giá trị khái toán tạm tính:

Giá trị sửa chữa dự kiến: Dự toán bảo dưỡng có báo cáo chi tiết riêng.

5/ Kiến nghị:

+ Các bên cùng nhau xác nhận tình trạng xe thang Isuzu Aichi 15C-211.53 làm căn cứ thực hiện đại tu, sửa chữa đảm bảo xe thang vận hành an toàn phục vụ SXKD

+ Yêu cầu thường xuyên kiểm tra theo dõi các hiện tượng thay đổi gây ảnh hưởng đến vận hành an toàn của xe thang Isuzu Aichi 15C-211.53;

Biên bản được lập thành 05 bản xong hồi 15 giờ cùng ngày làm cơ sở để triển khai sửa chữa xe thang theo qui định.

P. PHÒNG KHVT

PHÒNG KT

**KT. GIÁM ĐỐC
PHÓ GIÁM ĐỐC**

Đoàn Đức Nho

Phạm Trung Nghĩa

ĐỘI QLĐLKV AN DƯƠNG

LÁI XE

Trần Nam Lũng

Nguyễn Xuân Trường